

• двери противопожарные, одностворчатые, двухстворчатые, деревянные, рентгенозащитные • люки • ворота
• противопожарные шторы • светопрозрачные конструкции • ворота рулонные • шторы дымозащитные



ПРОТИВОПОЖАРНЫЕ ДВЕРИ И ПРЕГРАДЫ



ДВЕРИ
противопожарные
одностворчатые
двухстворчатые
деревянные
рентгенозащитные

ЛЮКИ



ВОРОТА

ВОРОТА РУЛОННЫЕ



ШТОРЫ
противопожарные
дымозащитные

**СВЕТОПРОЗРАЧНЫЕ
КОНСТРУКЦИИ**

Наша миссия:

Эффективная реализация идей.

КСКОМ – имеет многолетний опыт работы в сфере заполнения проемов зданий и сооружений, обеспечивающих: пожарную безопасность, защиту от взлома, излучений, шума, а так же комфорт и эстетику. Компания имеет несколько сотен успешно реализованных проектов, в которых успешно применялись новейшие технологии.

Мы достигаем целей нашей компании, благодаря знанию потребностей наших партнеров, взаимовыгодному сотрудничеству, работе высококвалифицированных специалистов, заботе о сотрудниках, использованию новых технологий, системному подходу к развитию компании и активному участию в развитии нашего города, региона и государства в целом.

Только успех нашего Партнера может принести успех нам, поэтому мы заинтересованы в Вашем успехе.

Противопожарные преграды Металлические

ДП-01 (EIS60)

Дверь противопожарная одностворчатая

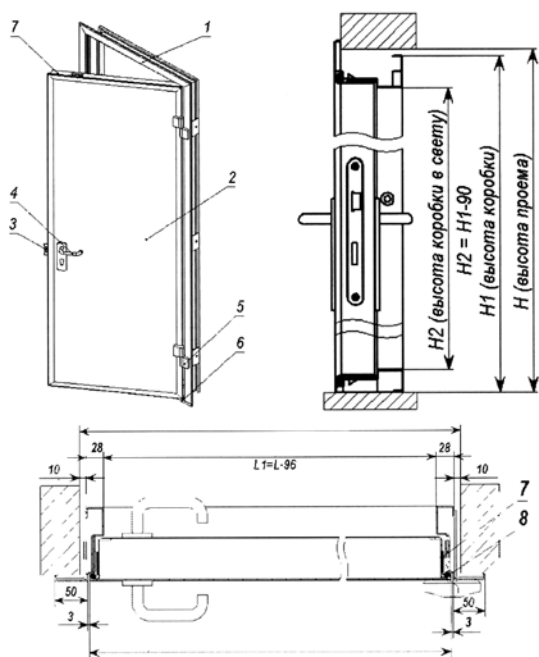
Стандартная комплектация:

- Угловая коробка;
- Врезной цилиндрический замок-защелка;
- Евроцилиндр с комплектом ключей;
- Нажимные ручки на декоративной планке;
- Уплотнитель от горячего дыма (терморасширяющаяся уплотнительная лента);
- Уплотнитель от холодного дыма (резиновый уплотнитель);

Дополнительная комплектация:

- Окраска порошковой краской по стандарту RAL в цвет по желанию заказчика;
- Торцевая дверная коробка;
- Система «Антипанка» с горизонтальной цилиндрической ручкой по ширине полотна;
- Доводчик одинарный для дверей весом до 120 кг;
- Монтажный комплект (анкерные винты).

Схемы монтажа двери в проёмах



Основные части:

1. Дверная коробка
2. Дверное полотно
3. Замок
4. Ручка дверная
5. Петли
6. Порог
7. Терморасширяющаяся уплотнительная лента
8. Резиновый уплотнитель

Технические характеристики:

- Предел огнестойкости – не менее **(60) мин**
- Инерционность срабатывания – не более **15 сек**
- Усилие открывания двери в начальный период – не более **300 кгс**
- Тип привода закрывания – **местный**
- Тип привода открывания – **ручной**
- Масса двери в сборе – не более **120 кг**

Максимальные размеры проема до 1100x2360мм

Противопожарные преграды Металлические



Основные части:

1. Дверная коробка
2. Дверное полотно
3. Замок
4. Ручка дверная
5. Петли
6. Порог
7. Терморасширяющаяся уплотнительная лента
8. Резиновый уплотнитель

ДП-02 (EIS60)

Дверь противопожарная полutorная

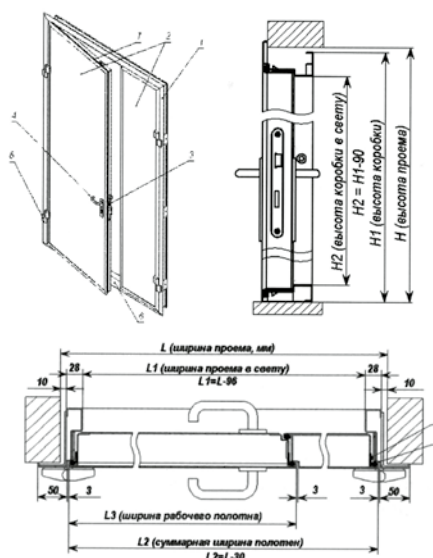
Стандартная комплектация:

- Угловая коробка;
- Врезной цилиндрический замок-защелка;
- Евроцилиндр с комплектом ключей;
- Нажимные ручки на декоративной планке;
- Уплотнитель от горячего дыма (терморасширяющаяся уплотнительная лента);
- Уплотнитель от холодного дыма (резиновый уплотнитель);

Дополнительная комплектация:

- Окраска порошковой краской по стандарту RAL в цвет по желанию заказчика;
- Торцевая дверная коробка;
- Система «Антипанка» с горизонтальной цилиндрической ручкой по ширине полотна;
- Доводчик одинарный для дверей весом до 120 кг;
- Монтажный комплект (анкерные винты).

Схемы монтажа двери в проёмах



Технические характеристики:

- Предел огнестойкости – не менее **(60) мин**
- Инерционность срабатывания – не более **15 сек**
- Усилие открывания двери в начальный период – не более **300 кгс**
- Тип привода закрывания – **местный**
- Тип привода открывания – **ручной**
- Масса двери в сборе – не более **200 кг**

Максимальные размеры проема
до 1760x2360мм

Противопожарные преграды Металлические

ДПМО-01 (EIS60)

Дверь противопожарная
остекленная, одностворчатая

Стандартная комплектация:

- толщина листа 1,2 мм;
- термоизоляция – плита энергетическая гидрофобизированная;
- термоактивные блокирующие ригели – 2 шт.;
- угловая коробка;
- замок врезной цилиндрический – моноблок «NEMEF»;
- ручки черного цвета нажимного действия «NEMEF»;
- уплотнитель от холодного дыма;
- термоактивный уплотнитель «Ketafix Flexrap – 200»;
- покрытие – эпоксидно-полиэфирная порошковая краска Ral;
- Остекление не более 25%;

Дополнительная комплектация:

- торцевая коробка;
- доводчик;
- замок с функцией «Антипаника»;
- цвет покрытия по желанию заказчика (по каталогу RAL);
- анкерные болты для монтажных отверстий;
- армированное остекление.

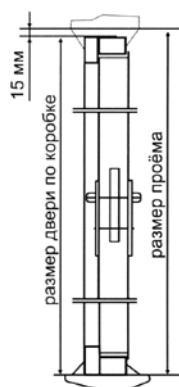


Основные части:

1. Дверная коробка
2. Дверное полотно
3. Замок
4. Ручка дверная
5. Петли
6. Порог
7. Терморасширяющаяся уплотнительная лента
8. Резиновый уплотнитель

Схемы монтажа двери в проёмах

Торцевая коробка



Угловая коробка

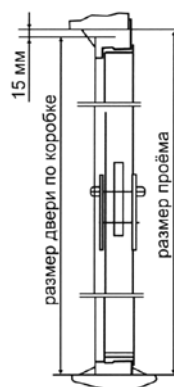
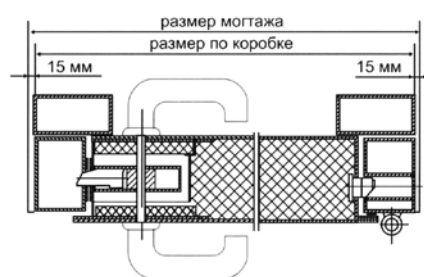


Схема поперечного сечения двери



Противопожарные преграды Металлические



ДП-02 (EIS60)

Дверь противопожарная
двустворчатая

Основные части:

1. Дверная коробка
2. Дверное полотно
3. Замок
4. Ручка дверная
5. Петли
6. Порог
7. Терморасширяющаяся уплотнительная лента
8. Резиновый уплотнитель

Стандартная комплектация:

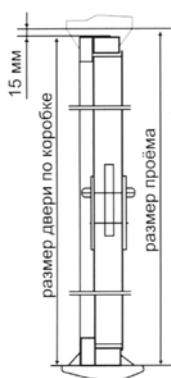
- полотно фальцованное, толщина листа 1,2-1,5 мм;
- термоизоляция – плита энергетическая гидрофобизированная;
- термоактивные блокирующие ригели – 2 шт.;
- угловая коробка;
- замок врезной цилиндровый – моноблок «NEMEF»;
- ручки черного цвета нажимного действия «NEMEF»;
- уплотнитель от холодного дыма;
- термоактивный уплотнитель «Ketafix Flexpan – 200»
- покрытие – эпоксидно-полиэфирная порошковая краска Ral;

Дополнительная комплектация:

- торцевая коробка;
- доводчик;
- замок с функцией «Антипаника»;
- цвет покрытия по желанию заказчика (по каталогу RAL);
- анкерные болты для монтажных отверстий.

Схемы монтажа двери в проёмах

Торцевая коробка



Угловая коробка

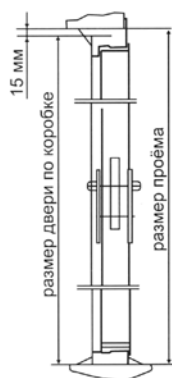
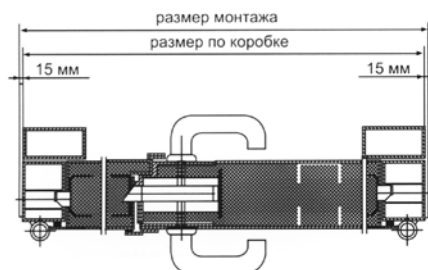


Схема поперечного сечения двери



Противопожарные преграды Металлические

ЛП-01 (ЕІ 60)

Люк противопожарный

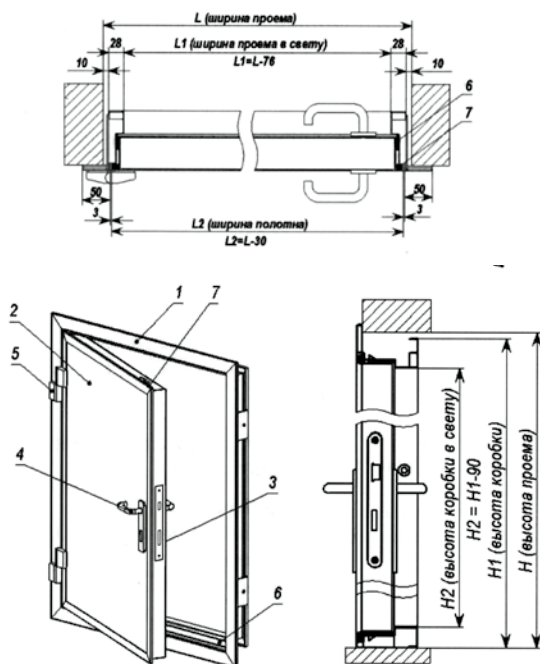
Стандартная комплектация:

- Угловая коробка;
- Врезной цилиндрический замок-защелка;
- Евроцилиндр с комплектом ключей;
- Нажимные ручки на декоративной планке;
- Уплотнитель от горячего дыма (терморасширяющаяся уплотнительная лента);

Дополнительная комплектация:

- Полотно из оцинкованной стали с окраской порошковой краской;
- Покрытие порошковой краской по стандарту RAL в цвет по желанию заказчика;
- Торцевая коробка;
- Охватывающая коробка (толщина стены от 150 до 300 мм);
- Резиновый уплотнитель от холодного дыма;
- Нажимная ручка с внутренней стороны.

Схемы монтажа двери в проёмах



Основные части:

1. Рама люка
2. Полотно люка
3. Замок
4. Ручка
5. Петли
6. Терморасширяющаяся уплотнительная лента
7. Резиновый уплотнитель



Технические характеристики:

- Предел огнестойкости – не менее **(60)** мин
- Инерционность срабатывания – не менее **15** сек
- Усилие открывания – **300** кгс
- Тип привода закрывания – **местный**
- Тип привода открывания – **ручной**
- Масса люка в сборе до **60** кг

Светопрозрачные конструкции противопожарные



КОС (EI 60)

Двери противопожарные остекленные

Конструкция:

- из цельностального профиля типа SCHUCO

Остекление:

- от 25% до 85% площади «светового проема»
Противопожарное стекло – прозрачное многослойное;

Комплектация:

- дверь противопожарная остекленная;
- Резиновый дверной уплотнитель;

Стеклоблок:

- тепло-влажностойкий, шумоподавление не менее 42 DB;

Окраска:

- порошковая эпоксидно-полиэфирная по каталогу RAL;

Дополнительная комплектация:

- Нажимные ручки с декоративными планками;
- Врезной замок с функцией «Антипаника»;
- Доводчик одинарный (только для замковой створки);
- Доводчик;



Окна металлические противопожарные

Конструкция:

- из цельностального профиля типа SCHUCO
- противопожарное стекло – прозрачное многослойное.

Стеклоблок:

- тепло-влажностойкий, шумоподавление не менее 42 DB.

Окраска:

- порошковая эпоксидно-полиэфирная по каталогу RAL



Противопожарные преграды Остекленные

КОС-60 (EI 60)

Перегородка
противопожарная

Стандартная комплектация:

- Торцевая коробка;
- Монтажная рама для монтажа в проем;
- Термоуплотнительная лента;
- Резиновый дверной уплотнитель;

Окраска:

- порошковая эпоксидно-полиэфирная по каталогу RAL;

Дополнительная комплектация:

- Окраска жидкими грунт-эмальями по желанию заказчика (цвета по стандарту RAL);
- Оптимизация размера остекления по желанию заказчика;
- Оптимизация размеров секций по желанию заказчика;
- Встроенная противопожарная остекленная двупольная дверь.



ДПД (EI 60)

Двери противопожарные
деревянные

Конструкция:

- дверное полотно в металлической коробке;

Комплектация:

- замок, ручка-защелка, 2 петли, стопорные шпингалеты (на нерабочей створке двупольной двери), термостойкий уплотнитель по периметру притвора, два противосъемника;

Остекление:

- размер и тип остекления по желанию заказчика, не более 25%;

Отделка:

- отделка шпонтом, ламинатом, пластиком.



Ворота противопожарные шторы



ВПР-60 (EI 60)

ВПР-60-ДП (EI 60)

Ворота противопожарные
распашные, откатные (с калиткой)

Стандартная комплектация:

- Полотно секционное;
- Торцевая коробка;
- Монтажная рама для монтажа в проем с чистовой отделкой;
- Термоуплотнительная лента;
- Комплект монтажных частей;
- Окраска жидкими грунт-эмалями, цвета по стандарту RAL.

Дополнительная комплектация:

- Окраска жидкими грунт-эмалями по желанию заказчика (цвета по стандарту RAL);
- Оптимизация размеров секций по желанию заказчика;

EI-120

Ворота противопожарные
рулонные (шторы)



Исполнение:

корпус и вертикальные направляющие-сборные цельногнутые стальные конструкции. Штора изготовлена из специализированной ткани.

Комплектация:

шкаф управление, октаэдратный вал с внутривальным приводом.

Окраска:

порошковая эпоксидно-полиэфирная по каталогу RAL.

При помощи дымозащитных штор имеется возможность разделения объемных помещений на дымовые зоны без возведения стен.



Противопожарные преграды

Штора дымозащитная ШДз – ППТ

Противопожарные шторы :

предназначены для заполнения проемов в пожарных преградах при разделении зданий и сооружений (помещений) на противопожарные отсеки с целью предотвращения распространения пожара и продуктов горения.

Исполнение:

корпус и вертикальные направляющие – сборные цельногнутые стальные конструкции. Полотно шторы изготовлено из специализированной ткани.

Комплектация:

шкаф управления. Октаэдачный вал с внутривальным приводом.

Окраска:

порошковая эпоксидно-полиэфирная по каталогу RAL.





ПРИГЛАШАЕМ К ВЗАИМОВЫГОДНОМУ
СОТРУДНИЧЕСТВУ



344038, Ростов-на-Дону, ул.Нансена, 103/1
Тел.: (863) 232-33-83, 232-78-55
<http://kckom.ru>, kckom@mail.ru